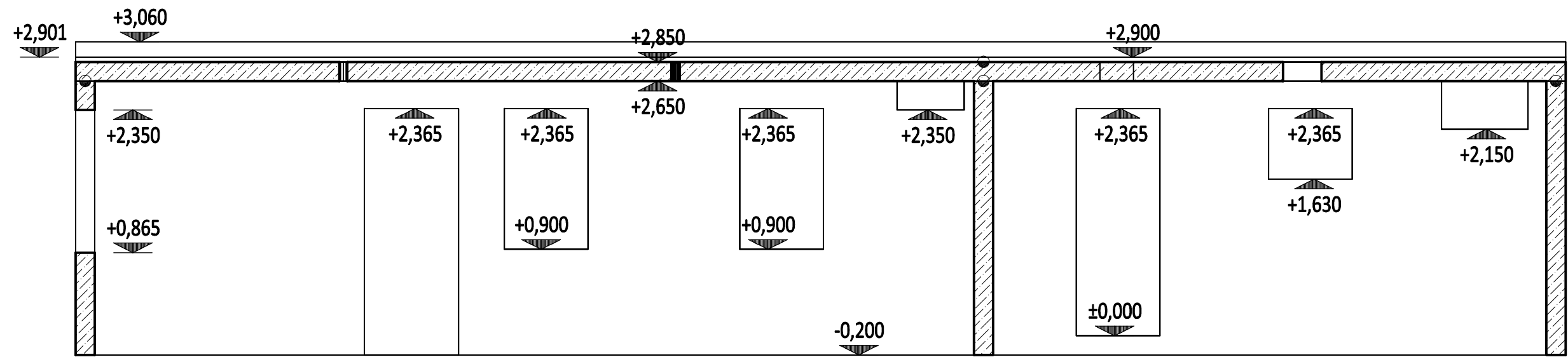
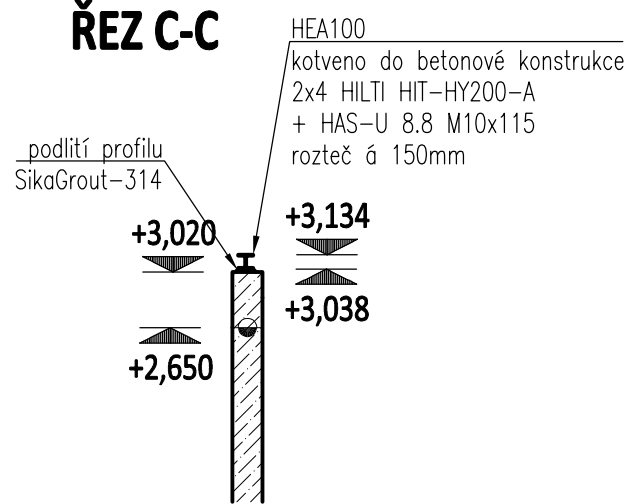


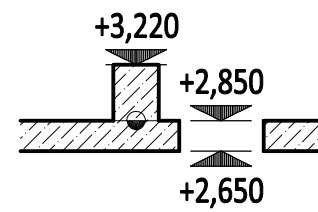
ŘEZ A-A



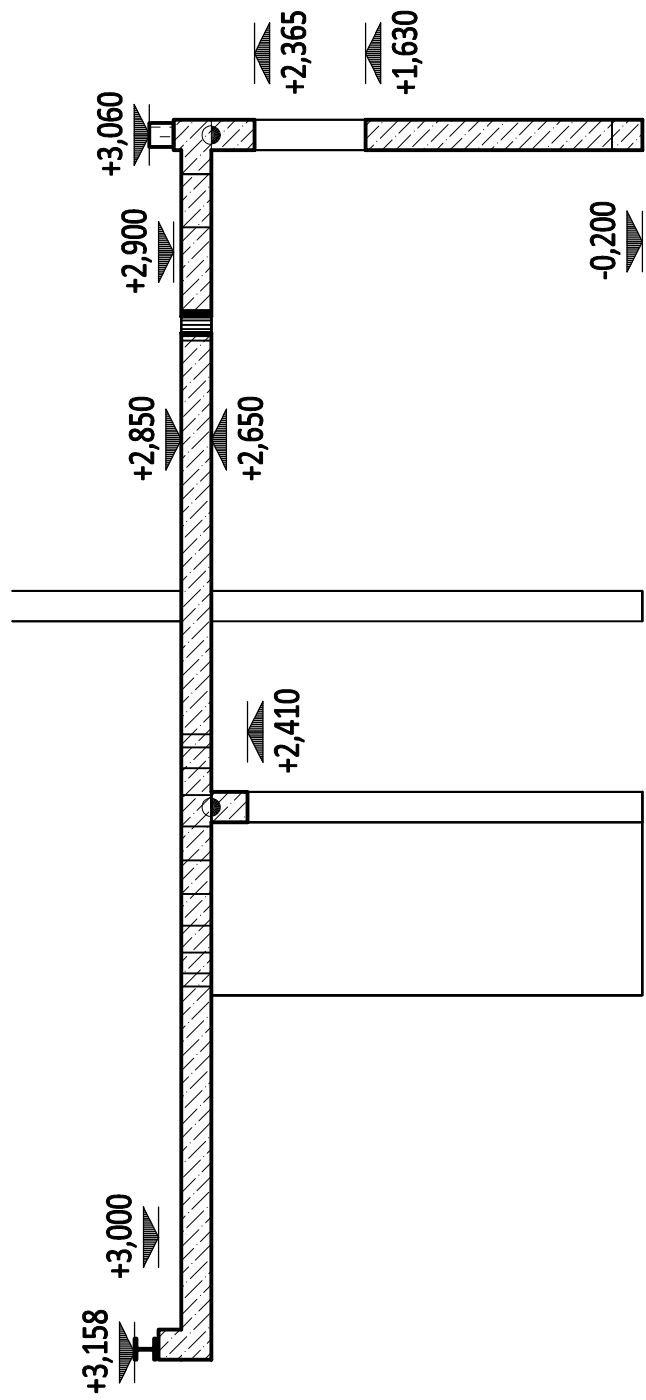
ŘEZ C-C



ŘEZ D-D



ŘEZ B-B



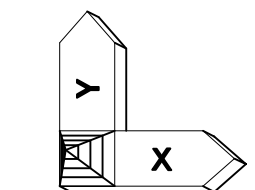
Poznámky:

- Jakékoliv nejasnosti nebo rozpory v projektové dokumentaci musí být projednány se zodpovědným projektantem před zahájením prací.
- Řešení takovýchto případů bude vždy provedeno písemnou formou nebo změnou / doplněním výkresu.
- Technické zpráva je nedílnou součástí projektové dokumentace.
- Označené detaily viz samostatný výkres.
- Ocelové prvky budou opatřeny antikorozním a protipožárním nátěrem pro dosažení požadované požární odolnosti R45.

OCELOVÉ KONSTRUKCE S235JR
SPOJE OCELOVÝCH KČÍ 8.8

1.NP - desky, stěny, sloupy
Beton musí splňovat požadavky ČSN EN 206+ČSN P 73 2404
C25/30-**XC1**(CZ,F.1)-**CI 0,4-Dmax 22-S3**

Životnost S4 50let
Navrženo dle ČSN EN 1992-1-1:2011
Nárosti pevnosti betonu střední
Dlouhý určitý technolog
Krytí vnitřní Cnom 25 mm
Krytí vnější Cnom 25 mm



STRANA POZDĚJÍ BETONOVANÁ
PRACOVNÍ SPÁRA
STRANA DŘÍVE BETONOVANÁ

HORNÍ ÚROVEŇ
BETON. DESKY +?, ???
DOLNÍ ÚROVEŇ
BETON. DESKY +?, ???

DESKA
H = ??? mm

1. NP

????;HH=+2.??? - výška prostupu; horní hrana otvoru od ±0,000
????;DH=+2.??? - výška prostupu; dolní hrana otvoru od ±0,000
????;OSA=+2.??? - výška prostupu; osa otvoru od ±0,000

LEGENDA:

- ŽELEZOBETON POD DESKOU
- ZDIVO NAD DESKOU
- DŘEVO NAD DESKOU
- ŽELEZOBETON NAD DESKOU
- ZDIVO V ŘEZU
- DŘEVO V ŘEZU
- ŽELEZOBETON V ŘEZU
- PROSTUPY DESKOU
- PROSTUPY STĚNOU

±0,000 = 261.77 m.n.m.

vypracoval: Bc. Vladimír Kočka

investor: Regionální muzeum v Kouřimi

projekt: Muzeum lidových staveb v Kouřimi

výkres: 1. NP

datum: 11.11.2020

mřížka: 1: 50

kontroloval: Ing. Zbyněk Pecháček

zodpovědný projektant: Ing. Miloslav Smutek

č. zakázky: 072

stupeň: DPS

č. výkresu: 02

revize: 01

par: 01

02_KOU01SD_01.PDF

